

Der Newsletter für die Versicherten der
Sulzer Vorsorgeeinrichtung

EDITORIAL

Liebe SVE-Versicherte

Dank der raschen Erholung der Weltwirtschaft und neuen Höchstständen an den Aktienmärkten hat die SVE trotz vorsichtiger Anlagestrategie im ersten Halbjahr 2021 ein erfreuliches Ergebnis erzielt. Auch im zweiten Halbjahr eine gute Performance zu halten, bleibt aber eine Herausforderung, die nicht zuletzt von der Entwicklung einiger Faktoren abhängig ist. Lesen Sie dazu mehr auf Seite 3.

Stiftungsratswahlen - melden Sie sich!

Noch vor Ende Jahr finden die SVE-Stiftungsratswahlen für die neue Amtsperiode 2022 bis 2025 statt. Wer Interesse an dieser verantwortungsvollen Aufgabe hat, kann sich melden. Mehr auf Seite 2.

Ebenfalls in diesem Jahr bieten wir wieder unsere beliebte Tagungsreihe «Pensionierung in Sicht» an. Melden Sie sich als jahgangsberechtigte Mitarbeitende bitte rasch online an. Die Teilnehmerzahl pro Tagung ist beschränkt, allfällige Einschränkungen aufgrund von Corona sind schwer abzuschätzen. Details dazu auf Seite 4.



Pedro Fischer
Leiter Kommunikation
& Marketing

SVE AKTUELL

«Vorsorge verbessern Steuern sparen»

Mit freiwilligen Einkäufen in die Pensionskasse schliessen Sie Vorsorgelücken und beziehen im Alter eine höhere Rente. Als angenehmer Nebeneffekt ist Ihr Vorsorgekapital während der ganzen Versicherungsdauer von Steuern befreit. Und im Jahr der Einzahlung lässt sich Ihr gesamter Einkauf erst noch vom steuerbaren Einkommen abziehen. Es kann sinnvoll sein, sich gestaffelt über mehrere Jahre hinweg einzukaufen und so wiederholt weniger Einkommenssteuern zu zahlen. Bitte überweisen Sie Ihren Einkaufsbetrag frühzeitig, spätestens aber bis am **15. Dezember 2021**. Unser Versichertenportal «**mypkSVE**» auf **sve.ch** hilft Ihnen, die Resultate des Einkaufs zu berechnen. Für Fragen wenden Sie sich an Ihre persönliche SVE-Kontaktperson. ■

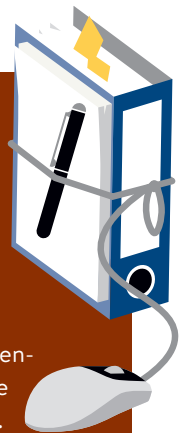
LINK DES MONATS

«mypkSVE»

Dank unserem Versichertenportal «mypkSVE» sind Sie online mit uns verbunden. Sie können dort Simulationen, z.B. zum Thema Einkauf, selber erstellen. Sind Sie noch nicht dabei? Registrieren Sie sich einfach unter

→ mypk.sve.ch/LoginVT

Es lohnt sich!



SVE-KUNDENBEFRAGUNG

Sind Sie mit der SVE zufrieden?

Wir führen wieder eine Kundenumfrage bei unseren Versicherten sowie bei unseren Rentnerinnen und Rentnern durch. Als Beilage zu diesen SVE-News erhalten Sie ein Schreiben mit detaillierten Informationen und einen Link zum Fragebogen, den Sie in Ihrem Internet-Browser eintippen. Dann öffnet sich die Umfrage, die maximal 10 Minuten dauern wird.



Die Befragung erfolgt völlig anonym. Ihr Name wird nirgends vermerkt, Ihre Antworten werden nur von der mit der Umfrage beauftragten Firma SWISS-BENCHMARK gesehen. Arbeitgeber und SVE erhalten keine Details. Sie können uns mit der Beantwortung helfen, unsere Arbeit kritisch zu beurteilen und uns laufend zu verbessern. Die SVE dankt Ihnen herzlich fürs Mitmachen. ■

STIFTUNGSRATSWAHLEN 2022 BIS 2025

Die Stiftungsräte der Sulzer Vorsorgeeinrichtung SVE werden 2021 neu gewählt.

Die Arbeitnehmer- und Arbeitgeber-Stiftungsräte der Sulzer Vorsorgeeinrichtung SVE sind für vier Jahre gewählt, ihre Amtsperiode läuft Ende 2021 aus. Deshalb ist der Stiftungsrat für die Amtsperiode 2022 bis 2025 neu zu wählen.

Der paritätisch zusammengesetzte Stiftungsrat besteht aus 12 bis 20 Mitgliedern, jeweils je einem Arbeitnehmer- und je einem Arbeitgebervertreter pro angeschlossene Firma mit 500 oder mehr aktiven Versicherten. Der Stiftungsrat kann in begründeten Fällen auch Firmen mit weniger als 500 aktiven Versicherten eine Vertretung im Stiftungsrat einräumen oder mehr Stiftungsräte pro angeschlossene Firma zulassen. Die angeschlossenen Firmen müssen paritätisch vertreten sein. Weiter werden auch die paritätisch zusammengesetzten, maximal acht Suppleanten gewählt. Die Suppleanten sind Stellvertreter für Stiftungsräte. Der Stiftungsrat beschliesst über die Zuteilung von Sitzen an die angeschlossenen Firmen und berücksichtigt deren Anzahl Versicherte angemessen. Im Stiftungsrat der SVE sollen die grossen Firmen vertreten sein: Das sind

Sulzer AG, Burkhard Compression AG, MAN Energy Solutions Schweiz AG, ENGIE Services AG und Zimmer GmbH. Weitere Vertreter können als Suppleanten gewählt werden. Das Wahlprozedere ist im Vorsorgereglement Art. 36 und im Organisationsreglement der SVE: <https://www.sve.ch/SVE/Organisation> beschrieben. Wahlgremien sind die

Konzernleitung der Sulzer AG sowie die Arbeitnehmervertretung Sulzer (ANVS) oder die Geschäftsleitungen sowie die Arbeitnehmervertretungen der angeschlossenen Firmen. Die angeschlossenen Firmen sind für geeignete Nominierungen verantwortlich. Wählbar sind bei der Sulzer Vorsorgeeinrichtung versicherte Personen, die

- ☛ die deutsche Sprache in Wort und Schrift beherrschen,
- ☛ dem Mandat die notwendige Priorität einräumen können,
- ☛ nicht älter als 70 Jahre alt sind.

Interessierte Arbeitnehmer, die sich zur Wahl zur Verfügung stellen, melden sich bis zum **31. Oktober 2021** bei der entsprechenden Arbeitnehmervertretung oder bei **Katharina Hänsli ANVS-Präsidentin 052 262 36 27 praesident.anvs@sulzer.com**

Bis zum 31. Oktober 2021 gemeldete Kandidaten werden dem jeweiligen Wahlkreis zur Wahl vorgeschlagen. Die Wahlgremien wählen die nominierten Kandidaten bis spätestens Ende 2021. Die gewählten Kandidaten werden in den SVE News und auf der Website www.sve.ch publiziert. ■

WOHLFAHRTSFONDS SULZER (WOF) – TEILLIQUIDATION

Gemäss den Teilliquidationsbestimmungen informiert der WOF die Destinatäre in geeigneter Form über Teilliquidationen.

ENGIE Services AG, ein dem WOF angeschlossenes Unternehmen, führte im Laufe des Jahres 2020 mit der Zusammenführung verschiedener rechtlicher Einheiten Restrukturierungen durch, in deren Folge ein Transfer von Mitarbeitenden zu einem anderen Unternehmen erfolgte. Dieser Vorgang führte zu einem Austritt von insgesamt 65 Destinatären aus dem WOF und löste im WOF eine Teilliquidation

aus. Die Jahresrechnung per 31. Dezember 2020 zeigt, dass der WOF über freie Mittel verfügte. Somit besteht für die austretenden Destinatäre ein Anspruch auf einen Anteil an den freien Mitteln. Gemäss Teilli-

quidationsbestimmungen wird deren Anteil entweder individuell an die jeweilige neue Vorsorgeeinrichtung oder bei fehlender Versicherungspflicht auf ein Freizügigkeitskonto überwiesen. ■

DETAILS DAZU AUF www.sve.ch/sve-news

Destinatäre haben das Recht, gegen den Entscheid des Stiftungsrates innert 30 Tagen ab Erhalt der Information beim Stiftungsrat Wohlfahrtsfonds Sulzer Einsprache zu erheben. Die Einsprache hat schriftlich und unter Angabe einer Begründung zu erfolgen. Fragen beantwortet gerne Peter Strassmann: **Mail: peter.strassmann@sve.ch / Tel. 052 262 41 05**

RÜCKBLICK

Erfreuliche Finanzzahlen der SVE im ersten Halbjahr 2021

Dank kräftiger Erholung der Weltwirtschaft und Impffortschritten in vielen Ländern entwickelten sich die Finanzmärkte äusserst erfreulich. Hohe Wertzuwächse an den Aktienmärkten waren verantwortlich für unser sehr gutes Ergebnis.

Das positive Anlageumfeld wurde neben den aufgehellten Wachstumsaussichten auch von den weiterhin äusserst grosszügigen Stimulierungsmassnahmen der Notenbanken und der Staaten getragen. Die Aktienmärkte erhielten zudem Unterstützung von starken Gewinnsteigerungen bei den Unternehmen und erreichten neue Allzeithöchststände. Nur die deutlich ansteigende Teuerung insbesondere in den USA sorgte vorübergehend für Verunsicherung an den Märkten. Diese führte bis im März zu deutlich höheren Obligationenrenditen, wobei sich diese Entwicklung als nicht nachhaltig herausstellte und sich bis Ende Juni wieder abschwächte. Vieles deutet darauf hin, dass die Anleger die Einschätzungen diverser Zent-

ralbanken teilen und den Inflationsanstieg als temporär einstufen. Dieser steht vorwiegend im Zusammenhang mit der Wiederöffnung grosser Teile der Wirtschaft und ist daneben auf Lieferengpässe zurückzuführen.

KENNZAHLEN

Per 30. Juni 2021 lag die Performance der SVE bei +5,4%, während der vergleichbare Benchmark bei +4,5% notierte. Der Deckungsgrad stieg um 5,2% auf 122,8% per 30. Juni 2021 (31.12.2020: 117,6%). Das Vermögen belief sich per Ende des Halbjahres auf 4,1 Mrd. Franken, leicht höher als im Vorjahr.

AUSBLICK

Die makroökonomischen Daten belegen, dass der globale konjunkturelle

Aufschwung robust ist und sich die wirtschaftlichen Perspektiven für die nächsten Quartale weiterhin gut präzisieren. Besonders in den westlichen Industriestaaten, wo mit einem kräftigen und nachhaltigen Aufschwung gerechnet wird, ist die Gefahr von neuen einschneidenden Massnahmen zur Bekämpfung der Pandemie aufgrund der rasch fortschreitenden Impfkampagnen gesunken. Anders sieht die Lage in den Schwellenländern aus, wo die tiefe Impfquote in vielen Ländern die wirtschaftliche Erholung verzögert.

Unterstützung erhalten die Finanzmärkte von der weiterhin äusserst lockeren Fiskal- und Geldpolitik. Mit einem Kurswechsel der Notenbanken und Regierungen ist vorderhand nicht zu rechnen. Die US-Notenbank dürfte in den kommenden Monaten zuerst die massiven Anleihekäufe zurückfahren. Zinserhöhungen sind in den USA vermutlich erst für 2023 geplant und könnten sich in Europa noch länger hinauszögern.

Die positiven Aussichten widerspiegeln sich auch in den Erwartungen der Analysten, welche von einem starken Gewinnwachstum bei den Unternehmen ausgehen. Dies relativiert die historisch betrachteten hohen Bewertungen bei den Aktien. Im Tiefzinsumfeld gibt es wenig Anlagealternativen zu Aktien. Entsprechend wird die Aktienquote leicht über der strategischen Quote gehalten. Als Risikofaktoren müssen neben den stets vorhandenen und schwierig einzuschätzenden geopolitischen Gefahren die deutlich angestiegenen Inflationsraten und die weitere Entwicklung der Pandemie im Auge behalten werden. ■



PERFORMANCE NACH ANLAGEKATEGORIEN PER 30. JUNI 2021

Anlagekategorie	Rendite (in %) 30.6.2021	Rendite (in %) 30.6.2020
Liquide Mittel	0.21	-0.43
Obligationen CHF	-0.14	-0.78
Obligationen Fremdwährungen	3.65	-0.66
Schuldbriefdarlehen	0.40	0.50
Aktien Schweiz	16.30	-7.46
Aktien Ausland	19.22	-9.86
Indirekte Immobilienanlagen	8.86	-1.62
Liegenschaften	2.08	2.43
Alternative Anlagen	10.26	-4.84
Gesamtvermögen	5.40	-1.70
Interner Benchmark SVE*	4.46	-0.66

*gemäss verabschiedeter Anlagestrategie



Thomas Rohrer
Leiter
Wertschriftenanlagen

SULZERMUSIK



Wir spielen wieder und werden versuchen, zu alter Form aufzulaufen!

Dienstag, 16. November, 18 Uhr

Jahreskonzert im Restaurant Werk 4, Sulzer-Allee 26

Winterthur (Neuhegi)

Zusätzliche Infos bietet Ihnen die Webseite www.sulzermusik.com

Oder kontaktieren Sie Markus Benz, 079 331 02 03

info@sulzermusik.com

DAS WUNDER WARTET



Noch gibt es **vergünstigte Tickets fürs Technorama Winterthur** und seine neueste Attraktion, die Wunderbrücke. Als Versicherte und Rentner oder Rentnerin können Sie maximal zwei ab sofort und bis am **31. Dezember 2023** gültige Tickets mit 50 Prozent Ermässigung bestellen. Und zwar über www.sve.ch **«Ticket buchen»**

oder <https://events.sve.ch/wunder2021>

Sie füllen einfach das Bestellformular vollständig aus, setzen im Feld **«Code» wunder2021** ein und klicken auf den Button «Buchen». Viel Vergnügen!



PENSIONIERUNG IN SICHT



Alle jahrgangsberechtigten Mitarbeitenden haben bereits ihre persönliche Einladung zur Tagung **«Pensionierung in Sicht»** erhalten. Sie findet am **26. Oktober** oder am **9., 16. und 23. November**

2021 sowie am **11. Januar 2022** statt. **Bitte buchen Sie wenn immer möglich Ihren Termin frühzeitig in diesem Jahr**, da die mittelfristige Entwicklung der Pandemie und damit verbundene Einschränkungen schwer abzuschätzen sind. Anmelden können Sie sich bequem unter www.sve.ch/SVE/Veranstaltungen/Veranstaltungsreihe **Pensionierung-in-Sicht**



PENSIONIERTEN-VEREINIGUNG SULZER WINTERTHUR

Agenda Oktober bis Dezember

SCHACH AM MONTAG

11./25. Oktober

8./22. November

6./20. Dezember

Cafeteria der Altersresidenz

Konradhof ab 14 Uhr

Kontakt: Robert Graf, 079 945 22 83

grafrob12@gmail.com

KEGELN AM DIENSTAG*

12. Oktober

9. November

7. Dezember

Treffpunkt um 13.25 Uhr

Hauptportier Rieter AG, Klosterstr. 20

Kontakt: Hansueli Troll

076 586 88 00

hansueli@troll.li

WANDERN AM DIENSTAG*

5. Oktober

19. Oktober

2. November

16. November

8. Dezember (Mittwoch) Schlusswanderung

Kontakt: Marco Fognini

052 242 56 79

marco.fognini@bluewin.ch

RADFAHREN AM DONNERSTAG

7./21. Oktober

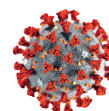
Kontakt: Walter Löcker

052 222 55 39

walter.loecker@bluewin.ch



www.sulzer-pensionierte.ch
gegründet 1978



*Vorbehalten bleibt die Corona-Situation. Bitte informieren Sie sich aktuell auf der Website www.sulzer-pensionierte.ch Rubriken **«Kegeln»** und **«Wandern»**.

IMPRESSUM

«News» ist der Newsletter für die Versicherten der Sulzer Vorsorgeeinrichtung. Herausgeber: Sulzer Vorsorgeeinrichtung | Redaktion: «SVE News», Postfach 414, 8401 Winterthur | Redaktionelle Leitung: Pedro Fischer | Feedback: siehe Herausgeber oder per E-Mail an info@sve.ch | Produktion: Nigg Regli Zürich | Fotos: Evelyn Wey/2021 courtesy of Swiss Science Center Technorama®, zvg | Illustrationen: Eugen U. Fleckenstein | Konzept: Agentur Tollkirsch Winterthur | Gestaltung, Korrektur: clauderotti layout & grafik Unterägeri | Lithos: Daniela Hugener Alosen | Druck: Printimo AG Winterthur | Copyright: «News» erscheint viermal jährlich in deutscher Sprache | Auflage: ca. 12500 Exemplare | Nächste Ausgabe: Dezember 2021